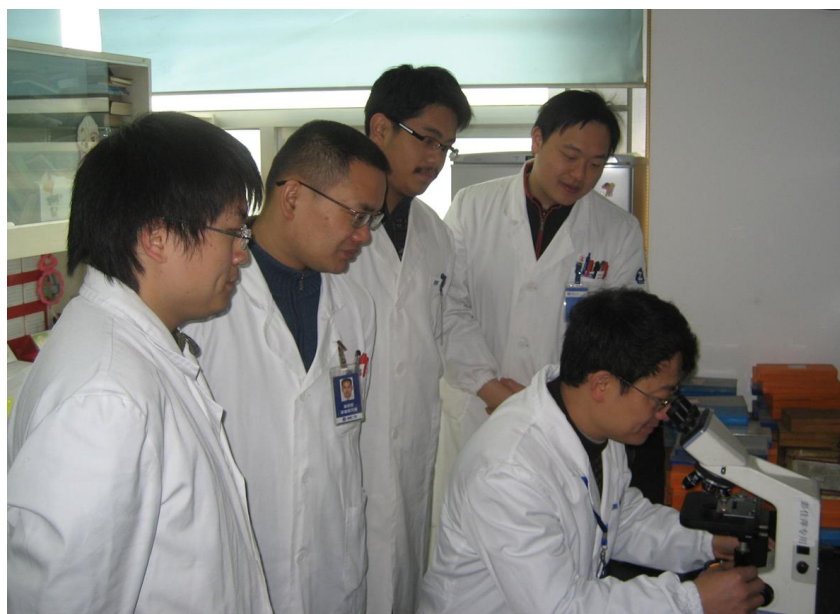


重点实验室简介



教育部恶性肿瘤预警与干预重点实验室

教育部恶性肿瘤预警与干预重点实验室于2007年12月批复组建。该实验室在1957年我国首批建立的肿瘤科基础上发展形成,1977年正式成立肿瘤研究室(所)。目前,依托于浙江大学国家重点学科—肿瘤学,以及病理与病理生理学、内科学、遗传学等省级重点二级学科,为临床医学博士后流动站及肿瘤学博士点。拥有浙江省医学分子重点实验室,分子影像学重点实验室、肿瘤生物治疗重点实验室、国家药监局临床药理研究基地,以及海宁、嘉善“全国大肠癌早诊早治示范基地”、省级胃癌、妇科肿瘤现场(舟山、临安)等。经过数十年的建设和积累,已形成集科研、教学、临床医疗为一体的研究中心,具备承担国家重大科研任务的能力,拥有一流的科研条件,优越的技术平台和先进的仪器设备,拥有集中实验室面积3150m²,设备总资产价值达3100多万元。

该实验室共有博士生导师18名,其中长江学者

3名,国家杰出青年获得者2名,卫生部突出贡献中青年专家3名,留学归来的学者27名,67%具有博士学位,形成了一支老、中、青相结合,稳定的、富有创造力与活力的学术梯队。近5年来,承担国家科技支撑计划“十一五”攻关项目、“863”、国家自然科学基金重点项目等省部级以上课题77项,各类课题经费总计达9100余万元(含套配),实验室建设经费及医院套配建设经费达3900余万元。01-07年共发表Cancer Research, Proteomics, Clinical Cancer Research等高水平SCI论文136篇。

教育部恶性肿瘤预警与干预重点实验室主要研究方向为:肿瘤易感与分子流行病学、肿瘤病因与发病机制、肿瘤预警及早期诊断,以及肿瘤干预药物和方法研发。实验室将遵循肿瘤防治“前移”的战略,开展人群肿瘤预防,提高癌前病变及早期癌诊断率,通过对恶性肿瘤的“早期预防、早期发现、早期诊断、早期治疗”,最终为发病率及死亡率下降创造条件。

2007年医学院国家基金项目批准清单

项目名称	负责人	部门	类别	项目名称	负责人	部门	类别
癫痫的发病机制与神经药理学研究	陈忠	基础	杰青	紫外线对朗格汉斯细胞TLRs通路及免疫功能的影响	王小勇	浙一	青年
NMDA受体亚型装配、膜运输及功能差异的分子机制研究	罗建红	基础	重点	RNAs基因激活技术筛选前列腺癌靶标及其作用的研究	谢立平	浙一	面上
肝移植术后免疫调节网络在乙肝病毒免疫逃逸中的机制研究	郑树森	浙一	重点	口服CD3单克隆抗体145-2C11诱导移植免疫耐受及其机制的实验研究	严盛	浙一	青年
青藏高原三种小哺乳动物IGF基因家族克隆与低氧适应性研究	陈学群	基础	面上	碳青霉烯类抗生素耐药鲍曼不动杆菌MLST分型方法和分型数据库的建立	俞云松	浙一	面上
微囊藻毒素作用中PP2A亚基表达水平及全酶胞内定位与PP2A活性的相关性研究	傅文字	基础	面上	移植肾脏排异的MR功能成像研究	张敏鸣	浙一	面上
血小板P2X1受体通过激活MAP激酶p38的新信号转导机制研究	胡虎	基础	青年	hBex2促进Imatinib诱导细胞凋亡的下游关键靶分子筛选及功能鉴定	丁克峰	浙二	面上
一个新的应激蛋白mortalin/mtHSP70/GRP75在帕金森病发病机制中的作用	金静华	基础	青年	帕金森病大鼠丘脑核高频电刺激的神经递质改变及PET研究	李天瑛	浙二	青年
结直肠癌1GFBR-rp1基因甲基化调控机制研究	来茂德	基础	面上	脑肿瘤干细胞新的生物标记物及其功能研究	刘伟国	浙二	面上
基因修饰的栝蒌根天花粉蛋白选择性抗肿瘤作用机制的研究	李继承	基础	小额	γD晶状体蛋白下游关键靶蛋白的筛查及其生物学功能的初步研究	申屠形超	浙二	青年
溶血素在钩端螺旋体病出血性病变中的作用及其相关信号通路的研究	林旭媛	基础	青年	Artemis在细胞应激后的细胞周期调控中的作用研究	耿礼义	浙二	青年
高尔基体至细胞膜蛋白运输通路中Clathrin的作用及其分子机制	刘伟	基础	面上	TLR4-PKC-Duox1信号通路在PA-LPS上调气道粘蛋白MUC5AC中的作用	沈华浩	浙二	面上
星形胶质细胞生物力学特征在胶质增生过程中的变化及意义	卢韵碧	基础	青年	heparanase增强骨髓间质干细胞迁移和促新生血管形成能力的实验研究	王建安	浙二	面上
免疫球蛋白重链基因在B细胞淋巴瘤发病及恶性进展中的分子特征及其应用研究	毛峥嵘	基础	面上	联苯环辛二烯类木脂素预防蒴环类药心肌毒性的作用机理研究	胡汛	浙二	面上
低浓度致癌物MNNG诱导TLS聚合酶基因表达改变的转录调控	邵吉民	基础	面上	应用基因小鼠模型研究视网膜血管增殖的发病机制	王凯军	浙二	青年
化生型潘氏细胞在结直肠癌发生发展中的作用机制研究	盛弘强	基础	青年	线粒体通透性转换孔和PI3K/AKT途径在七氟醚后处理心肌保护机制中的作用	严敏	浙二	面上
半胱氨酸白三烯受体及其拮抗剂调节神经元损伤的机制	魏尔清	基础	面上	RhoGTPase Rac作为治疗COPD新靶点的研究	颜小锋	浙二	面上
源自多细胞通路变化建立的细胞应答网络评价环境污染物的毒性效应	徐立红	基础	面上	基于纳米壳聚糖的肝细胞靶向31P MRS成像诊断肝病的实验研究	余日胜	浙二	面上
空肠弯曲菌定植趋化相关二元信号传导系统及其调控机制的研究	严杰	基础	面上	亨廷顿蛋白出核转运机制的研究	张宝荣	浙二	面上
组胺和组胺受体在神经病理性疼痛外周机制中的作用	张世红	基础	青年	色素上皮衍生因子在银屑病皮损形成和转归中的作用及其机制研究	郑敏	浙二	面上
吗啡戒断早期VTA对海马的作用及其机制研究	钟伟霞	基础	青年	支架法胆肠吻合术的创建及可降解胆肠吻合支架的研制	蔡秀军	邵院	面上
细胞周期重要蛋白激酶PLK家族新成员的基因克隆和功能鉴定	周天华	基础	面上	克隆多发性骨髓瘤中免疫球蛋白重链基因的新伴侣基因	胡晓彤	邵院	面上
选择性刺激胶质细胞对神经元树突棘形态运动的影响及其机制	竺可青	基础	面上	中缝背核5-羟色胺系统在肠易激综合征内脏感觉过敏机制中作用的实验研究	任天华	邵院	青年
难治性抑郁症中边缘型人格障碍的特征及面部情绪引发的ERP特点	王伟	公卫	面上	高糖抑制SDF-1趋化内皮祖细胞归巢和血管新生机制的研究	张楠	邵院	青年
血管生成素顺式作用元件及靶基因研究	许正平	公卫	面上	结直肠癌中ATP5J基因差异表达的意义及其功能研究	朱洪波	邵院	青年
MNNG诱导gammaH2AX焦点形成的分子机制研究	杨军	公卫	面上	肌球蛋白Myosin I类分子在肾小球细胞表达及其基因敲低后的功能研究	毛建华	儿院	小额
极低频磁场对F-actin细胞骨架的影响及分子作用机制研究	曾群力	公卫	面上	水通道蛋白在人子宫内膜细胞的表达、调控及其在胚胎着床中的作用	何荣环	妇院	青年
多壁纳米碳材料心血管毒性的体内体外研究	朱心强	公卫	面上	抗肿瘤靶向药物CecropinB-LHRH'重组基因的构建表达及抑癌功能研究	李小永	妇院	青年
天然免疫分子TLR4在造血干细胞移植术后GVHD中的作用及其机制研究	蔡真	浙一	面上	CO2气体对异位子宫内膜细胞凋亡的负调控作用及其分子机制	林俊	妇院	面上
PPARα基因Val227Ala变异载肝细胞脂肪变性中作用的研究	陈韶华	浙一	青年	ART技术对子代生殖细胞印记基因的影响及其导致的遗传效应研究	徐晨明	妇院	面上
纳秒脉冲对肝癌细胞内电处理效应的观察及其可能分子机制的研究	陈新华	浙一	青年	破骨和成骨细胞ephrinB2/EphB4信号耦联中PDZ功能域蛋白质的筛选及其作用研究	赵娟	口腔	青年
靶向穿膜体介导的抑制乙型肝炎病毒复制的小鼠体内研究	陈智	浙一	面上	机械力信号在人牙周膜成纤维细胞中传导通路的研究	朱庆党	口腔	青年
RGD修饰的靶向HPSE/VEGF双重干扰溶瘤病毒的构建及其效应研究	方红	浙一	面上	卵细胞源性生长因子对人类卵泡发育调节机制的研究	黄荷凤	妇院	中加合作
一个新的中心体蛋白TACP1在细胞有丝分裂中的功能及分子机制研究	黄河	浙一	面上	评估危重新生儿稳定项目对降低中国农村地区新生儿死亡率和并发症的研究	杜立中	儿院	中加合作
糖尿病膀胱自主神经损伤的发生机制及抗氧化干预	黄啸	浙一	面上	同轴电纺PCL、PEG纳米纤维膜控释VEGF促进肝细胞再生的效应和机制研究	李江涛	浙二	小额
基于肺保护策略的完全液体通气治疗急性呼吸窘迫综合症的实验研究	姜力骏	浙一	青年	2007比较生理学及变化环境中毒理学多样性会议	杜继曾	基础	对外合作
CD4+CD25+调节性T细胞在肝移植后急性GVHD中的作用及机制研究	梁廷波	浙一	面上	PICK1-ICA69复合体对于AMPA受体运输和突触可塑性作用的研究	沈颖	基础	港澳合作
EZH2基因突变及mRNA选择性剪接在肿瘤中作用机制研究	娄引军	浙一	青年	肝癌肝移植病人循环细胞生物标记物的研究	郑树森	浙一	港澳合作
新型雌激素受体亚型ER-α36在人乳腺癌中的表达和作用研究	滕理送	浙一	面上				